

ODBOR PAMÁTKOVÉ PÉČE, MALINOVSKÉHO NÁM. 3, 601 67 BRNO

Spisová značka

OPP/MMB/0279699/2017

Číslo jednací

MMB/0279699/2017/P/zs

Vyřizuje / tel., e-mail

Ing. arch. Jan Písařík

542 173 240

pisarik.jan@brno.cz

Brno dne

31.7.2017

DIMENSE v.o.s., Hrnčířská 15, 602 00 Brno

Z Á V A Z N É S T A N O V I S K O

Odbor památkové péče Magistrátu města Brna (OPP MMB), jako věcně a místně příslušný správní orgán podle §61 zákona č. 128/2000 Sb. o obcích ve znění pozdějších předpisů a ustanovení §10 a 11 zákona č. 500/2004 Sb., správní řád ve znění pozdějších předpisů, po provedeném řízení podle §149 odst. 1 zákona č. 500/2004 Sb., správní řád ve znění pozdějších předpisů, na základě žádosti statutárního města Brna, městské části Brno – střed, IČ 449 92 785, Dominikánská 2, 601 69 Brno zastoupeného společností DIMENSE v.o.s., IČ 277 53 379, Hrnčířská 15, 602 00 Brno, doručené na OPP MMB dne 30.6.2017, tímto v souladu s ustanovením §14 odst. 2 zákona č.20/1987 Sb., o státní památkové péči ve znění pozdějších předpisů

v y d á v á

ve věci:

Francouzská 22, č.p. 358, pozemek par.čís. 216, k.ú. Zábrdovice, obec Brno*- Ochranné pásmo Městské památkové rezervace (OP MPR) Brno, ustanovené rozhodnutím odboru kultury Národního Výboru města Brna ze dne 6.4.1990, pod čj. KULT/402/90/SEV.***„Francouzská 22, Brno – oprava bytu č.2,“****Dokumentace pro stavební řízení**

z á v a z n é s t a n o v i s k o :

Stavební úpravy bytu č.2, v rozsahu podle popisu prací v žádosti a projektové dokumentace pro stavební řízení „*Francouzská 22, Brno – oprava bytu č.2*“ zpracované společností DIMENSE v.o.s., Ing. arch. Petrem Hovořákem, Hrnčířská 15, 602 00 Brno v červnu 2017, jsou ve smyslu §14 odst. 3 zákona č. 20/1987 Sb., o státní památkové péči ve znění pozdějších předpisů

p ř í p u s t n é .

O d ů v o d n ě n í

Odbor památkové péče Magistrátu města Brna obdržel dne 30.6.2017 žádost vlastníka předmětné nemovitosti, o vydání závazného stanoviska ve výše uvedené věci.

Objekt Francouzská 22, č.p. 358, pozemek par.čís. 216, k.ú. Zábrdovice, obec Brno, není evidován ve smyslu zákona č. 20/1987 Sb., o státní památkové péči v platném znění v Ústředním seznamu kulturních památek České republiky, nachází se však, na území Ochranného pásma Městské památkové rezervace (OP MPR) Brno, ustanoveného rozhodnutím Odboru kultury NvmB dne 6.4.1990 pod č.j. KULT/402/90/SEV.

V souladu s ustanovením §14 odst. 6 zákona č. 20/1987 Sb., o státní památkové péči ve znění pozdějších předpisů si OPP MMB vyžádal písemné odborné vyjádření Národního památkového ústavu, územního odborného pracoviště (NPÚ ÚOP) v Brně, jako odborné organizace státní památkové péče, které bylo vyhotoveno pod č.j. NPU-371/54346/2017-SP dne 25.7.2017 a doručeno na OPP MMB dne 25.7.2017. NPÚ ÚOP v Brně konstatuje, **že provedením zamýšlených prací nedojde k ohrožení či narušení kulturně historických hodnot, pro které bylo ustanoveno ochranné pásmo MPR Brno.**

Předložená projektová dokumentace řeší stavební úpravy týkající se zejména bytu v 1.NP bytového domu Francouzská 22 V Brně. Cihelné zdivo, které bylo součástí přístavku, bude vybouráno včetně stropní konstrukce nad vyloženou částí a podlahy nad dvorkem. Demontováno bude plastové okno na štítové fasádě včetně ocelové mříže a parapetů. Otvor po okně bude zazděn a bude doplněno kontaktní zateplení. Nové obvodové zdivo bytu bude z pórobetonových tvárnic opatřených kontaktním zateplovacím systémem, nová okna budou bílá plastová. V rámci stavebních úprav bude proveden i přesun lokálního plynového topidla s vyústěním odvodu spalín pod nově vytvořené okno do dvora. Zateplovací systém i soklová část bude doplněna a opatřena povrchovou úpravou jako jsou stávající navazující plochy. Odstranění přístavků ve dvoře je řešeno samostatnou žádostí.

Předložený návrh svým umístěním, hmotou a měřítkem nenarušuje hodnoty MPR Brno, neruší ani neoslabuje historicko-urbanistickou vazbu ani siluetu městské památkové rezervace. Stavba se rovněž pohledově neuplatňuje ve vztahu k MPR Brno.

OPP MMB vycházel při posuzování žádosti a zpracování závazného stanoviska z obsahu výše citovaného odborného vyjádření NPÚ ÚOP v Brně a ze skutečností známých OPP MMB z jeho úřední činnosti a dospěl k závěru, že návrh žadatele je z hlediska zájmů sledovaných orgány státní památkové péče a v souladu s ustanovením § 14 odst. 3 zákona č. 20/1987 Sb., o státní památkové péči, ve znění pozdějších předpisů přípustný.

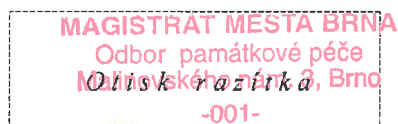
Podkladem tohoto závazného stanoviska je výkres Pohledy – nový stav (výkr.č. D.1.07) jehož platnost je stvrzena razítkem a podpisem OPP MMB.

Toto závazné stanovisko je podkladem pro rozhodnutí příslušného stavebního úřadu v řízení dle zákona č. 183/2006 Sb., o územním plánování a stavebním řádu (stavební zákon) v platném znění.

P o u ě n í

Toto závazné stanovisko OPP MMB je ve smyslu §149 odst. 1 zákona č. 500/2004 Sb. správního řádu úkonem, který není samostatným rozhodnutím ve správním řízení a jehož obsah je závazný pro výrokovou část rozhodnutí příslušného stavebního úřadu.

Nejedná se o samostatné správní rozhodnutí, a proto se proti němu nelze odvolat. Námitky je možné uplatnit prostřednictvím odvolání proti rozhodnutí příslušného stavebního úřadu v této věci.



Ing. arch. Martin Zedníček
vedoucí Odboru památkové péče MMB

Počet listů: 2

Dále obdrží:

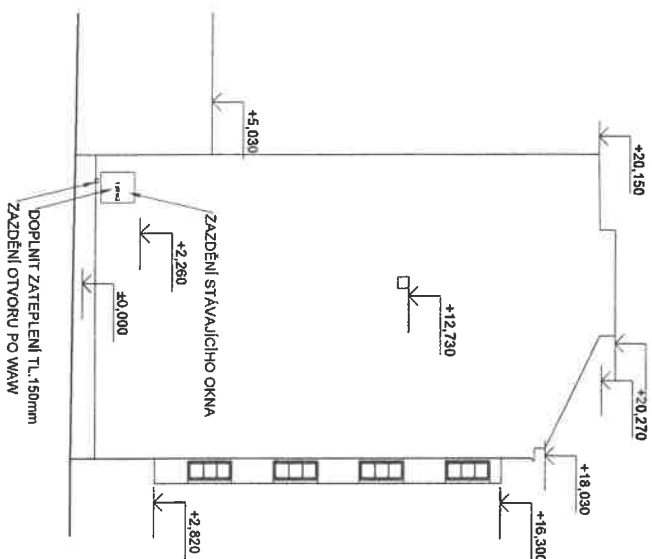
- spis

Na vědomí:

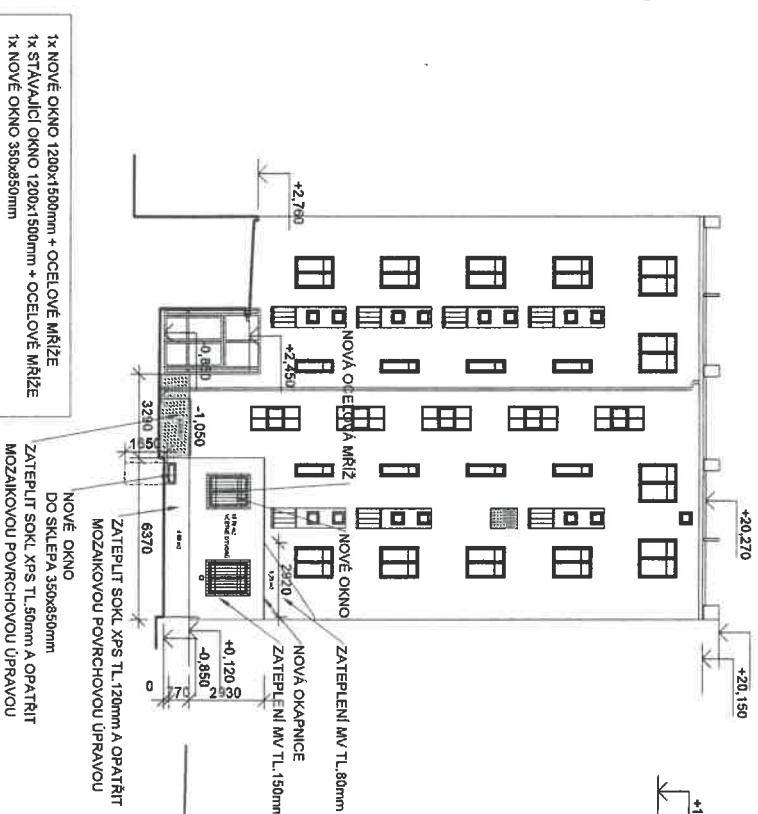
- NPÚ ÚOP v Brně, nám. Svobody 8, 601 54 Brno

NOVÝ STAV

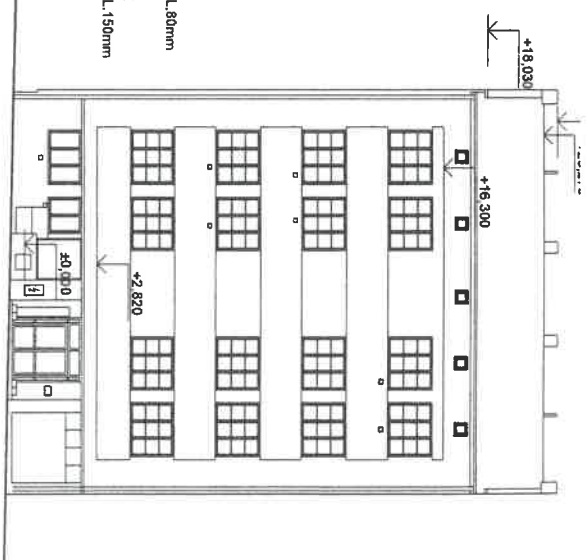
POHLED VÝCHODNÍ



POHLED JIŽNÍ



POHLED SEVERNÍ



- LEGENDA:
- TEPELNÁ IZOLACE - MV TL. 80mm
 - TEPELNÁ IZOLACE - MV TL. 150mm
 - TEPELNÁ IZOLACE XPS TL. 80mm
 - TEPELNÁ IZOLACE XPS TL. 50mm
 - TEPELNÁ IZOLACE XPS TL. 150mm
 - TEPELNÁ IZOLACE XPS TL. 80mm
 - TEPELNÁ IZOLACE XPS TL. 50mm
 - TEPELNÁ IZOLACE XPS TL. 150mm

3.7. 2017
H48/0279699/2017/P/28
MAGISTRÁT MĚSTA BRNA
Odbor památkové péče
Malinovského nám. 3, Brno
Příloha

±0.000=213.500m n.m., Bpv
Francouzská 22, Brno – oprava bytu č.2
Služební úpravy a dostavba bytového domu.

INVESTOR/CLIENT
Správní územní úřad Brno-štek
Dělnická 2, 602 00 Brno

ARCHITECT/ARCHITECT
DIMENSE

DIMENSE s.r.o., JINČICKÁ 13, 602 00 BRNO
ČESKÁ REPUBLIKA / THE CZECH REPUBLIC
WWW.DIMENSE.CZ, E-MAIL: INFO@DIMENSE.CZ

AUTOREGIONAL
Ing. arch. Petr Hovoják

KONTROLA/CHECKED BY
Ing. David Lapák

KRESEL / PREPARED BY
Vendula Šerbová

FAZE/PHASE
DSP, DPS

ČÁSTI/PIECES
Architektonicko stavební řešení

NÁZEV VÝKRESU/DRAWING TITLE
POHLEDY – NOVÝ STAV

DATUM/ DATE
červen 2017

FORMÁT/ FORMAT
A4

MĚŘÍTKO/ SCALE
1:200

PROJEKT/ PROJECT NO.
4017/F22.Bp-2

Č. VÝKRESU/ DRAWING NO.
D.1.07

